

| BÜLTEN NO: 44

# TESCOM JENERATÖR-UPS HABERLEŞME KONTROL ENTEGRASYONU

Ürün Yönetimi Bilgilendirme Bülteni



## Özet

Enerji yönetimi, endüstriyel süreçlerin kesintisiz bir şekilde çalışması için temel bir gerekliliktir. DS300T-IS1 Endüstriyel UPS'in Weintek HMI çözümü, UPS ve jeneratör sistemlerinin entegre bir şekilde çalışmasını sağlamak üzere tasarlanmış modern bir arayüz sunar. Bu bültende, Weintek HMI'nin UPS ve jeneratör sistemleriyle nasıl etkili bir şekilde entegre olduğunu ve bu entegrasyonun sağladığı avantajları inceleyeceğiz.

**DS300T-IS1 Endüstriyel UPS Serisi**, Weintek MT8072iP2 model HMI kullanılarak jeneratör ve kesintisiz güç kaynağı sistemleri için entegre bir yönetim arayüzüyle donatılmıştır. Bu arayüz, kritik güç sistemlerinin etkin ve eşzamanlı bir şekilde yönetilmesini sağlayarak sistem performansını artırır. Geliştirilen çözüm, jeneratör ve UPS sistemlerinin izlenmesi, yapılandırılması ve kontrol edilmesi gibi önemli işlevleri kapsar.

Endüstriyel UPS ile birlikte kullanılan Weintek Panel, otomasyon sektöründe bir paket çözüm olarak geliştirilmiştir. Bu uygulama, şartnamelere eklenebilecek "UPS ve jeneratör sistemleri haberleşerek tek bir noktadan kontrol edilebilir ve izlenebilir" ifadesini hayata geçiren Türkiye'deki tek firmamız.

Geliştirilen yazılım çözümü, jeneratör ve UPS sistemlerinin tek bir merkezi kontrol noktasından yönetilmesine olanak tanır ve operatörlere bu sistemlerin etkin bir şekilde izlenmesini, yapılandırılmasını ve komut gönderilmesini sağlayan aşağıdaki temel yetenekler sunar:

- Her iki sistemin eşzamanlı ve gerçek zamanlı izlenmesi.
- Sistem parametrelerinin dinamik olarak yapılandırılması.
- Her iki sisteme doğrudan komut gönderme yeteneği.

Bu entegre yaklaşım, operasyonel verimliliği artırırken, kritik güç sistemlerinin koordineli ve etkin bir şekilde yönetilmesini sağlamaktadır.

## 1. UPS-GENSET ENTEGRE ARAYÜZÜ

Weintek HMI, UPS ve jeneratör sistemlerinin kesintisiz bir şekilde senkronize çalışmasını destekleyen gelişmiş bir arayüz sunar. Geliştirilen entegre kontrol platformu, operatörlere şunları sunar:

- **Gerçek Zamanlı İzleme:** Kritik sistemlerin anında takibi.
- **Dinamik Ayar Seçenekleri:** Farklı senaryolar için özelleştirilebilir parametreler.
- **Hızlı Komut Gönderimi:** Her iki sisteme anında müdahale etme yeteneği.
- **Koordineli Yönetim:** UPS ve jeneratör sistemlerinin uyumlu bir şekilde çalışması.

Bu çözüm, şirketlerin enerji yönetimi stratejilerini optimize ederek hem maliyetleri azaltmak hem de operasyonel performansı artırmak için ideal bir altyapı sağlar.

İleri düzey izleme ve kontrol yetenekleriyle sektörde fark yaratan, kullanıcı dostu arayüzü sayesinde teknisyen ve operatörler için minimum eğitim gerektiren ve yenilikçi tasarımıyla kurumsal enerji yönetiminde çatışmayı önleyip performansı maksimize eden bir çözümdür.

## 2. MENÜLER VE FONKSİYONLAR

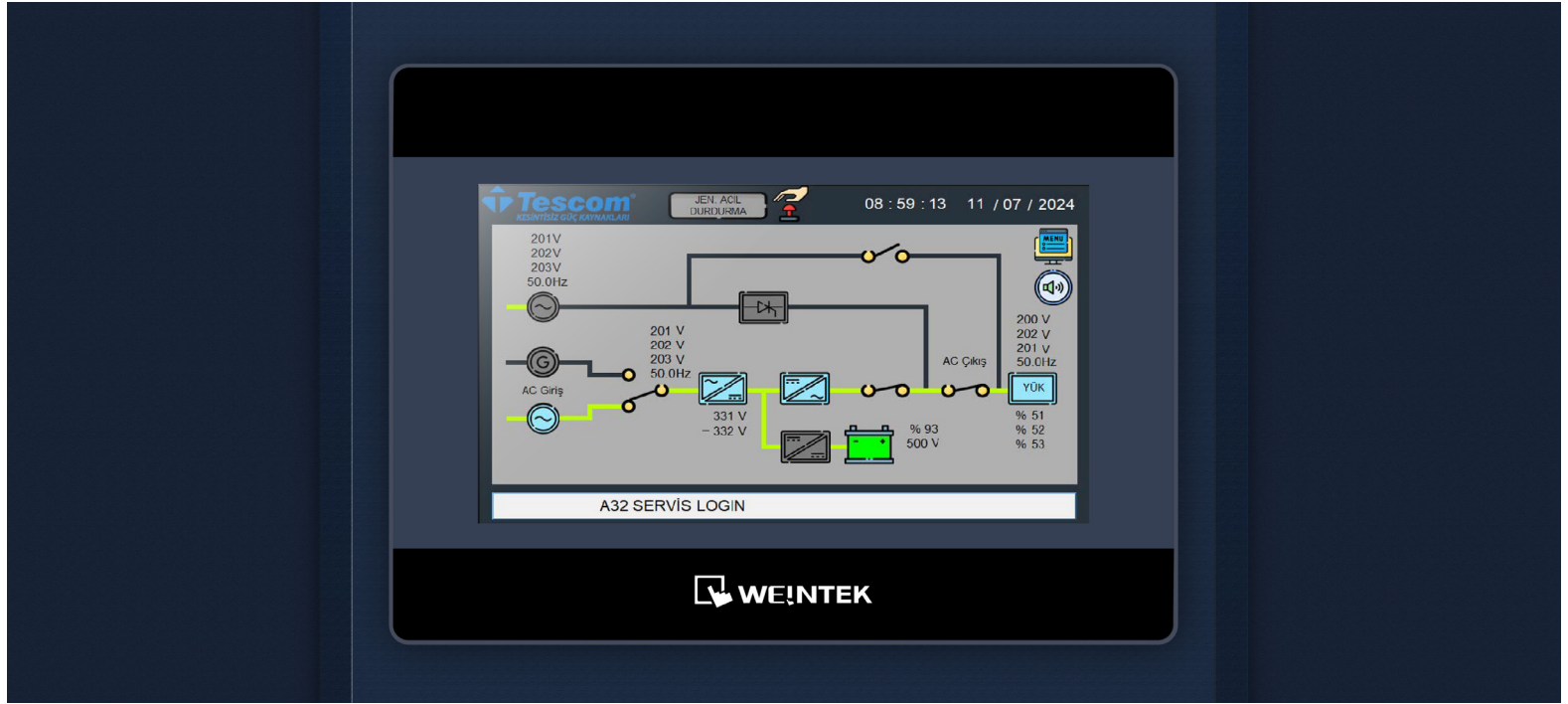
Bu sayfalar, kullanıcıların jeneratör ve UPS sistemlerini etkin bir şekilde izlemelerini, yönetmelerini ve yapılandırmalarını sağlayan kapsamlı bir kontrol arayüzü sunar. Her sayfa, sistemin farklı parametrelerini izleme, ayarları yapma ve anlık müdahalelerde bulunma imkanı sunar.





## 2.1 MİMİK DİYAGRAM

Mimik diyagramı, UPS ve jeneratör sistemlerinin şematik bir görünümünü sunarak sistemlerin genel durumunu detaylı bir şekilde gözler önüne serer. Bu bölümde, sistemdeki kritik bilgilerin anlık olarak izlenmesi sağlanır ve elektrik akışını temsil eden renk kodlamaları ve etkileşimli bileşenler kullanılarak kullanıcıların bilgiye kolayca ulaşması hedeflenir.



## 2.2 UPS ANA MENÜ

UPS Ana Menü, kullanıcıların sistemle ilgili temel bilgileri ve ayarları kolayca görüntüleyip yönetmesini sağlar. Bu bölüm, aşağıdaki özellikleri içerir:

- **Giriş-Çıkış Ölçümleri:** UPS sistemine ait gerilim, akım ve frekans bilgilerinin detaylı sunumu.
- **Evirici/Bypass/Sıcaklık Ölçümleri:** UPS performansını ve çevresel koşulları takip etmek için ayrıntılı ekranlar.
- **Uyarılar ve Alarmlar:** Anında müdahale gerektiren durumları bildiren kapsamlı bir sistem.
- **Ayarlar:** Dil değişikliği, parlaklık, servis seçenekleri gibi ayar menülerine erişim.



## 2.3 JENERATÖR ANA MENÜ

Jeneratör Ana Menü, jeneratörün performansını ve durumunu kolayca izlemenizi sağlayan bir arayüzdür. Bu bölüm, şu özellikleri içerir:



- **Genel ve Güç Ölçümleri:** Jeneratör ve şebeke kaynaklı elektriksel farkları sunar.
- **Mod Seçimi:** Otomatik, manuel ve test modları arasından kolay geçiş.
- **Parametre Takibi:** Sıcaklık, yağ basıncı ve frekans gibi hayati bilgiler.

## 3. ENTEGRASYONUN SAĞLADIĞI FAYDALAR

Bu entegrasyon, jeneratör ve UPS sistemlerinin verimli bir şekilde yönetilmesini sağlayarak işletmelere birçok avantaj sunar. Aşağıda bu entegre yönetim çözümünün sağladığı başlıca yararlar açıklanmıştır:

- **Tek Noktadan Kontrol:** Operatörlerin jeneratör ve UPS sistemlerini tek bir arayüz üzerinden yönetmesine olanak tanır.
- **Kullanıcı Dostu Tasarım:** Basit ve sezgisel ekran yapısı sayesinde minimum eğitim ihtiyacı.
- **Operasyonel Verimlilik:** Tüm kritik bileşenlerin eşzamanlı yönetimi ile operasyonları hızlandırır.
- **Gerçek Zamanlı Performans Takibi:** Operasyonel kararların çok daha hızlı verilmesini sağlar.
- **Hata Riskini Azaltma:** Erken uyarı ve alarm sistemleri ile sorunlara müdahaleyi kolaylaştırır.
- **Enerji Verimliliği:** Sistemin optimize edilmiş ayarları sayesinde enerji maliyetlerini düşürür.
- **Yüksek Güvenilirlik:** Kritik güç sistemlerinin kesintisiz çalışmasını garanti eder.
- **Maliyet Tasarrufu:** Daha az bakım ihtiyacı ve enerji optimizasyonu sayesinde işletme maliyetlerini azaltır.

## 4. SONUÇ

DS300T-IS1 Endüstriyel UPS'in Weintek HMI çözümü, UPS ve jeneratör sistemlerinin etkin bir şekilde izlenmesini ve yönetilmesini sağlayan kapsamlı bir çözümdür. Endüstriyel tesislerde kesintisiz enerji akışının güvence altına alınmasına yardımcı olurken, kullanıcı deneyimini ve sistem verimliliğini artırır.

Bu çözüm, enerji yönetiminde güvenilirliği ve performansı artırmak isteyen her türlü endüstriyel uygulama için ideal bir tercihtir.



Ürün tanıtım videosunu izlemek için buraya tıklayabilirsiniz.

Bilgilerinize sunarız,

Ürün Yönetimi